

МУНИЦИПАЛЬНОЕ БЮДЖЕТНОЕ УЧРЕЖДЕНИЕ ЗДРАВООХРАНЕНИЯ
ДЕТСКАЯ ГОРОДСКАЯ БОЛЬНИЦА г.ШАХТЫ РОСТОВСКОЙ ОБЛАСТИ

ПРИКАЗ

Номер	Дата
65	01 ноября 2023г

*«Об оказании первичной медико-санитарной помощи детскому населению
в поликлинике ГБУ РО «ДГБ» в г.Шахты»*

С целью повышения доступности и обеспечения соблюдения порядка оказания медицинской помощи детскому населению в поликлиническом отделении (для детей) ГБУ РО «ДГБ» в г.Шахты

ПРИКАЗЫВАЮ:

1. Утвердить «Порядок оказания первичной медико-санитарной помощи детскому населению в поликлиническом отделении (для детей) ГБУ РО «ДГБ» в г.Шахты

Главный врач

С.А.Казакова

УТВЕРЖДАЮ:
Главный врач ГБУ РО «ДГБ» в г.Шахты
_____ С.А. Казакова

**Порядок оказания первичной медико-санитарной помощи детскому населению в
поликлиническом отделении (для детей) ГБУ РО «ДГБ» в г.Шахты**

Поликлиническое отделение (для детей) ГБУ РО «ДГБ» в г.Шахты расположено по адресу: г.Шахты, ул.Шевченко, 153. Общая численность детского населения 12984, население проживает на 15-ти педиатрических участках. Получателем услуг по медицинской помощи выступают дети от рождения до наступления 18-ти летнего возраста имеющие прикрепление к ГБУ РО «ДГБ» в г.Шахты в соответствии с п.4 Приказа Министерства здравоохранения и социального развития РФ от 26 апреля 2012 г. N 406н «Об утверждении Порядка выбора гражданином медицинской организации при оказании ему медицинской помощи в рамках программы государственных гарантий бесплатного оказания гражданам медицинской помощи». Поликлиническое отделение (для детей) ГБУ РО «ДГБ» в г.Шахты является медицинской организацией, оказывающей первичную медико-санитарную помощь детскому населению.

Перечень основных нормативных правовых актов:

- Федеральный закон от 21 ноября 2011 г. № 323-ФЗ "Об основах охраны здоровья граждан в Российской Федерации"
- Федеральный закон "Об обязательном медицинском страховании в Российской Федерации" от 29.11.2010 N 326-ФЗ
- Приказ Министерства здравоохранения РФ от 7 марта 2018 г. № 92н "Об утверждении Положения об организации оказания первичной медико-санитарной помощи детям"
- Приказ Министерства здравоохранения РФ от 10 августа 2017 г. N 514н "О Порядке проведения профилактических медицинских осмотров несовершеннолетних"
- Приказ Министерства здравоохранения РФ от 21 марта 2014 г. N 125н "Об утверждении национального календаря профилактических прививок и календаря профилактических прививок по эпидемическим показаниям"
- Приказ Министерства здравоохранения РФ от 11 апреля 2013 г. N 216н "Об утверждении Порядка диспансеризации детей-сирот и детей, оставшихся без попечения родителей, в том числе усыновленных (удочеренных), принятых под опеку (попечительство), в приемную или патронатную семью"
- Приказ Министерства здравоохранения РФ от 15 февраля 2013 г. N 72н "О проведении диспансеризации пребывающих в стационарных учреждениях детей-сирот и детей, находящихся в трудной жизненной ситуации"

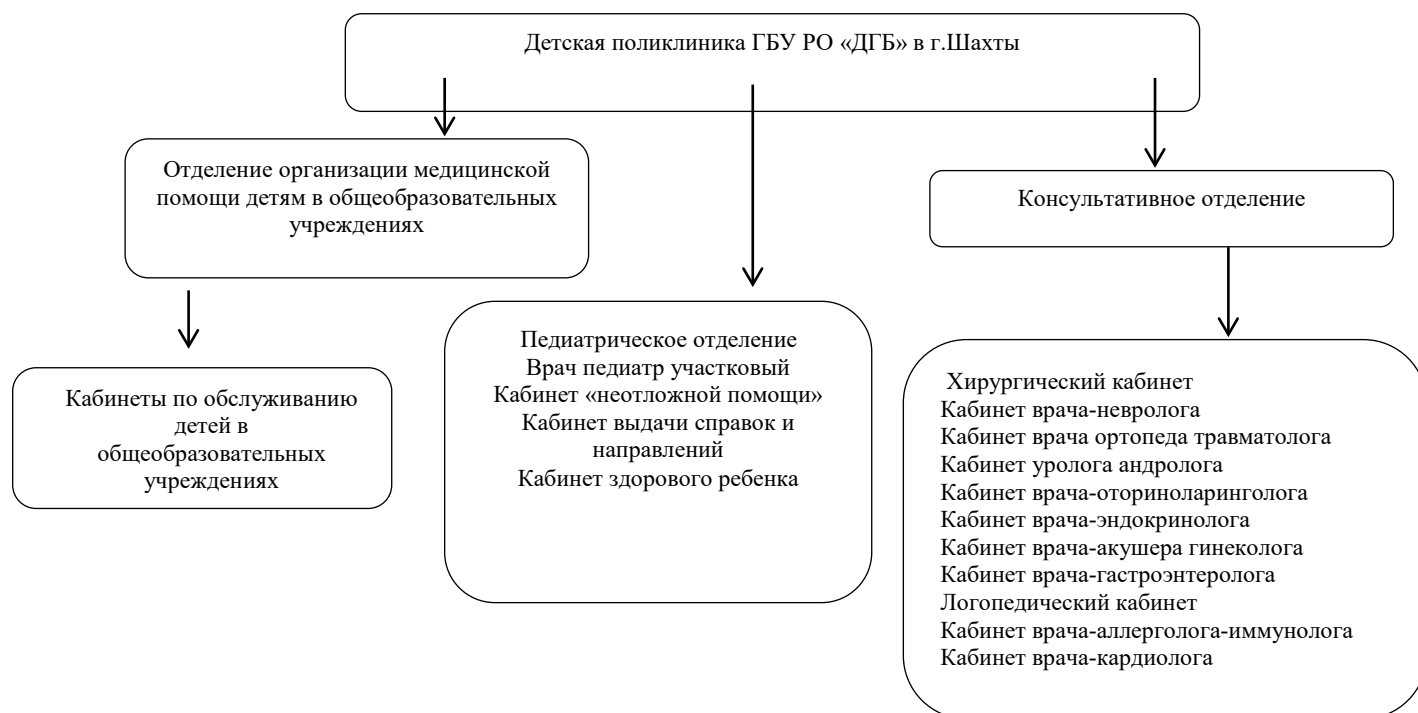
Прикрепление к Поликлиническому отделению (для детей) ГБУ РО «ДГБ» в г.Шахты

Для прикрепления ребенка к медицинской организации необходимо обратиться с заявлением на имя главного врача организации и иметь следующие документы:

- Паспорт законного представителя ребенка
- Свидетельство о рождении ребенка
- Страховой полис ребенка

Выбрать медицинскую организацию можно 1 раз в год.

1. Структура поликлинического отделения (для детей) ГБУ РО «ДГБ» в г.Шахты



2. График работы Поликлинического отделения (для детей) ГБУ РО «ДГБ» в г.Шахты, приема главного врача ГБУ РО «ДГБ» в г.Шахты и заместителей главного врача для населения г.Шахты

Поликлиническое отделение (для детей) ГБУ РО «ДГБ» в г.Шахты ведет прием пациентов с понедельника по пятницу с 08:00 до 18:00 и в субботу с 08:00 до 14:00, воскресенье – выходной день. Прием вызовов ежедневно с 08:00 до 14:00, в субботу с 08:00 до 11:00. В предпраздничные дни поликлиника работает с 08:00 до 17:00, в праздничные дни работа поликлиники утверждается отдельным графиком, утвержденным главным врачом ГБУ РО «ДГБ» в г.Шахты.

Еженедельно среда – день приема детей первого года жизни врачами-педиатрами и врачами-специалистами.

Еженедельно вторник и четверг - целевая диспансеризация организованных детей.

Прием пациентов населения главным врачом еженедельно каждый четверг с 15:00 до 18:00 (по предварительной записи по телефону 8-863-22-69-05), **его заместителями** –ежедневно с 08:00 до 16:00 в рабочие дни.

Маршрутизация пациентов в Поликлиническом отделении (для детей) ГБУ РО «ДГБ» в г.Шахты

Поликлиническом отделении (для детей) ГБУ РО «ДГБ» в г.Шахты организовано разделение потоков здоровых и больных пациентов. Здоровые дети принимаются через основной вход в поликлинике, дети с признаками ОРВИ, сыпью и температурающие дети и нуждающиеся в оказании неотложной помощи принимаются через отдельный вход в кабинет «неотложной помощи», а также осматриваются на дому при вызове врача-педиатра на дом.

Профилактические осмотры детей 1-го года жизни, согласно Приказа №514н МЗ РФ «О проведении профилактических осмотров несовершеннолетних», проводятся еженедельно каждую среду.

Профилактические осмотры неорганизованных детей проводятся по приглашению медицинской сестры с выдачей маршрутного листа.

Профилактический осмотр организованных детей проводится, согласно утвержденному главным врачом Поликлинического отделения (для детей) ГБУ РО «ДГБ» в г.Шахты, выездными бригадами врачей-специалистов Поликлинического отделения (для детей) ГБУ РО «ДГБ» в г.Шахты в общеобразовательных учреждениях г.Шахты.

Запись на прием к врачам-педиатрам, врачам-специалистам и вызов врача-педиатра на дом

Для получения медицинской помощи у врача-педиатра, не требующей срочного медицинского вмешательства законный представитель пациента должен обратиться в **call-центр ГБУ РО «ДГБ» в г.Шахты по номеру телефона 8-863-285-49-03** для записи на прием к врачу, или вызова врача на дом, указав свою фамилию (имя, отчество), дату рождения, домашний адрес, или записаться **через электронный терминал, находящийся в холле поликлиники** и получить талон, либо **через официальный сайт ГБУ РО «ДГБ» в г.Шахты dgbshakhty.ru, а также через портал ГосУслуги.**

Для получения неотложной помощи пациент обращается **в кабинет «неотложной помощи» в Поликлиническое отделение (для детей) ГБУ РО «ДГБ» в г.Шахты**, вход в который расположен отдельно от основного входа. Режим работы: понедельник-пятница с 08:00 до 18:00. В кабинете прием ведет врач-педиатр, к которому направляются первичные больные пациенты, нуждающиеся в неотложной помощи.

Неотложная помощь оказывается на дому, для чего необходимо позвонить по номеру телефона call-центра 8-863-285-49-03.

Оказание медицинской помощи пациентам на дому осуществляется в первую очередь участковыми врачами-педиатрами. Консультации на дому больных детей врачами-специалистами проводятся по назначению участкового врача-педиатра или заместителя главного врача по поликлиники ГБУ РО «ДГБ» в г.Шахты.

3. Прием врачей в Поликлиническом отделении (для детей) ГБУ РО «ДГБ» в г.Шахты и работа педиатрической службы поликлиники

В регистратуре Поликлинического отделения (для детей) ГБУ РО «ДГБ» в г.Шахты при первичном обращении на пациента заводится медицинская карта амбулаторного больного, в которую вносятся следующие сведения о пациенте: фамилия, имя, отчество (полностью), пол, дата рождения (число, месяц, год), адрес по данным прописки (регистрации) на основании документов, удостоверяющих личность (свидетельство о рождении/паспорт), серия и номер свидетельства о рождении/паспорта, серия и номер страхового полиса, номер СНИЛСа.

Медицинская карта пациента является собственностью Учреждения и хранится в регистратуре (картохранилище), согласно Федеральному закону РФ от 21.11.2011 г. № 323-ФЗ «Об основах охраны здоровья граждан в Российской Федерации» (ст. 4 «Основные принципы охраны здоровья», ст. 13 «Соблюдение врачебной тайны», ст. 22 «Информация о состоянии здоровья», ст. 54 «Права несовершеннолетних в сфере охраны здоровья»), письму Министерства здравоохранения и социального развития РФ №734/МЗ-14 от 4 апреля 2005 г. «О порядке хранения амбулаторной карты», приказа Минздравсоцразвития РФ от 22.11.2004 № 255 «О Порядке оказания первичной медико-санитарной помощи гражданам, имеющим право на получение набора социальных услуг», Федеральному закону от 27 июля 2006 г. № 152-ФЗ «О персональных данных» (с изменениями и дополнениями) хранение амбулаторных карт осуществляется в регистратуре.

Медицинская карта на руки пациенту не выдается, а подбирается медицинским регистратором и разносится на прием к врачу. Не разрешается самовольный вынос медицинской карты из Поликлинического отделения (для детей) ГБУ РО «ДГБ» в г.Шахты без согласования с главным врачом ГБУ РО «ДГБ» в г.Шахты.

В случае обращения пациента, в отношении которого имеются достаточные основания полагать, что вред его здоровью причинен в результате противоправных действий, врач любой специальности обязан немедленно поставить в известность заместителя главного врача по поликлинике и сообщить в ОП №2 г.Шахты по телефону 02 или 29-75-20, 23-69-16.

Сроки ожидания приема врачей-педиатров при обращении в поликлиническое отделение (для детей) ГБУ РО ДГБ в г.Шахты: прием пациента в соответствии с указанным по записи временем, но не более 24 часов.

Сроки ожидания осмотра врача-педиатра при вызове на дом: до 24 часов

Сроки ожидания «неотложной помощи» в Поликлиническом отделении (для детей) ГБУ РО

«ДГБ» в г.Шахты: в течение 2-х часов

**Список педиатрических участков, участковых врачей-педиатров и участковых
медицинских сестер**

№ участка	Границы участка	Количество детского населения
Участок №1	Грушевский 15-27, 20-36; Державина 1, 2-12; Короткий; Зои Космодемьянской; Крестьянский 37-87, 28-98; Каляева 1-85, 2-58; Кирпичная 1-63, 2-58; Комиссаровский 71-41; Коммунистический 17-87, 2-72; Межевой 35-43, 46-50; Мельничный 23-109, 22-106; Новый 23, 24-104; Нижний 33-73, 30-64; Профессиональная; Рожкова 65-127, 80-140; Советская 1-115, 2-88; Тульский; Халтурина 1-99, 2-59; Шевченко 1-107, 2-62.	Участковый врач-педиатр Сулейманян А.Г. Участковая медицинская сестра Тихонова С.В.
Участок №2	Галушкина; Державина 3-15; 22-36 Крестьянский 87-99, 60-86; Кирпичная 60-70, 65; Комиссаровский 90-130; Красный Шахтер 29-61, 30-78; Ленина 93-125, 120-162; Марии Расковой; Черенкова Народный 37-93, 48-38; Новозагородняя 23-61, 32-70; Победа Революции 95-97; Пролетарская 97-129, 106-146; Рабоче - Крестьянская 55-85, 62-102; Советская 117-151, 94-128; Халтурина 101-125, 54-70.	Участковый врач-педиатр Тарасенко И.Б. Участковая медицинская сестра Юдкина С.Г.
Участок №3	Ионова 27-169; Желябова; Клименко; Красной Армии 64-111, 76-150; Красный Шахтер 1-27, 2-28; Ленина 129-163, 170-204; Народный 1-35, 2-46; Победа Революции 23-93, 56-218; Пролетарская 131-193, 148-180; Пушкина; Пугачевский; Парижская Коммуна 30-58, 51-95; Рабоче Крестьянская 87-153, 104-162; Советская 161-189, 148-168; Фрунзе 33, 68-78; Проезд Фрунзе 1-7, 2-8; Шевченко 131-151, 88-108.	Участковая медицинская сестра Пономарева М.А.

	Советская 191 Ионова 127-193 Карла Маркса 37-75, 42-110 Ушакова Лучевая Новогодняя	
Участок №4		
Участок №5	Артемковский 1 -19, 2-18; Веселый 1-5 5, 2-46; Новочеркасский 1-39; Комитетская 1-25, 2-60; Красина 24-68, 19-65; Ленина 191-273, 218-306; Луговой 1-85, 2-78; 1 Милиционный 1-109, 2-72; 2Милиционный 1-47, 2-64; Новочеркасский 1-39; Пролетарская 205-287, 232-300; Р.Крестьянская 159-223, 176-272; Советская 193-309, 178 -292 до ж.д; Сквозной 1-61, 2-48; Селянская 1-39, 2-34 43«А» до ж.д. Чернокозова 1-95, 2-124; Шевченко 131-217, 152-198, 155-217, 110-198 Донской 79, 81	Участковый врач-педиатр Зинченко Л.А. Участковая медицинская сестра Смирнова О.А.
Участок №6	Белинского 1-49, 2-42; Горняк 1-25, 2-22; Гаражный; Дачная 1-47, 2-40; Земледельческая д.65 кв.4, д.65 «А» кв. 1, 10, 15, 18, 16, 19, д.67кв.10, д.67-кв.2.8 д.69 кв.9,28, д.73 кв.2, 3, 4, 10, 13, 14, 20, 21, 28, 29, д .73 «А» кв.7, 15, 25, 30 д.73 «Б» кв1; Софьи Ковалевской; Мехлесхоз; Маяковского 1-57, 2-58; Мусоргского 2-30; Орджоникидзе 1-29, 2-46; Победа Революции 99-107, 107 «А», 109, 120-198; Рылеева 1-41, 2-36; Суворова 1-41, 2-42; Садовая 1-7, 2-4; 6,8, 10,10 а,10е, 15, 23 Тургенева; Тимирязева 1-29, 2-36; Урицкого Лермонтова 1-39,2-38 Тюменский 1-99,2-72 Лепешинского 5-39,2-38 Можайского 1-10 Чернышевского 1-21,2-26 25 лет октября 1-17, 2-20	Участковый врач-педиатр Ширинова С.Г. Участковая медицинская сестра Гордиенко Н.А.
Участок №7	Дачная 49-137 а, 44-110 а; 25 лет Октября 19-35,22-40; Институтский,	Участковая

	<p>Культурный уголок 1-9-а; Карла Маркса 87-141, 118-118 «А», «Б»; 188; 112а Лермонтова, Лепешинского, Маяковского 57-101, 60-94,84; Малоцентральная; Можайского; Нестерова; Орджоникидзе 31-109, 48-118; Питомник-весь; Рылеева 43 -43- «А»-«Б»-«В»-«Г»-«Д»-«И»-«Ж»-«З»-«К», 45 «А»,45-95, 38-126; Суворова 25-41, 26-42; Чернышевского 23-41, 28-48 Садовая 29,29а,35,35к1,35к2,35а,37,25,27,37а,39,41</p> <p>Черняховского</p> <p>Отдельный</p> <p>Средняя</p> <p>Парашютный</p> <p>Ломоносова</p> <p>Белинского 44-96, 5-93</p> <p>Мусоргского 32-66,15-33</p> <p>Тимирязева 52-94,31-80</p>	<p>медицинская сестра Зенина С.П.</p>
<p>Участок №8</p>		
<p>Участок №9</p>	<p>Артёмовский 21-31, 20-30, 45-97, 44-106; Демьяновская 1-35, 2-30; Новочеркасский (Железнодорожный) 83-105; Луговой 87-109, 92-114; Маяковского 103-147, 98-134; 96 I милиционный 111-175, 72-138; Орджоникидзе 117-121, 126-156; Пищевой; Разина 1-13А, 2-42, 19 «А»; Садовая 43-83, 26 «А»-60; 24а,22А, 22б,22в, 20а, 12 в, 12а, 14А, 18 а Сквозной 79-123, 80-120; Чернокозова 126-146.148, 150, 154, 97з, 97Г, 97д, 97в, 97ж, 97е, 97б, 99а, 99б Мясокомбинатовский 1-47, 2-26.</p> <p>Мясокомбинатовский тупик 1-13, 2-26</p>	<p>Участковый врач- педиатр Коновалова А.С.</p> <p>Участковая медицинская сестра Ершова Т.Д.</p>
<p>Участок №10</p>	<p>Алма-Атинский; Ашхабадский; Балочный; Грушевский 1-13, 1-18; Дзержинского 1-87, 2-88; Заболочная; Ионова 1-125; Китайская; Коммисаровский 1-69, 2-88;</p>	<p>Участковая медицинская сестра Пересада Н.Е.</p>

	<p>Коммунистический 1-15; Крестьянский 1-35, 2-26; Ленина 1-91, 2-118; Московский; Межевой 1-33, 2-44; Мельничный 1-21, 2-20; Новый 1-21, 2-22; Новозагородняя 1-21, 2-30; Нижний 1-31, 2-28; Недогонова; Пролетарская 1-95, 2-104; Рабоче-Крестьянская 1-53, 2 -60; Рожнова 1-63, 2-78; Скрылёва; Трудовая.</p>	
<p>Участок №11</p>	<p>Алдонский; Бажова; Верхний; Восточно-Свердлова; Герцена; Добролюбова; 12 Декабря; 26-го Июня; Иванова 1-13, 2-52; Известковая; Казанский; Коминтерна; I Конечная; II Конечная; Квартальная; Кронштадский; Крылова; Макарова; Морской 36-46, 49-89; Мировая Коммуна 23-49, 58-78; Одоевского; Подтёлкова; Привокзальная - МПС; ПЧ-1; ПЧ-2 740км.; Серафимовича 50 «А», 51-53; Серпуховская; Свердлова; Связной; Смоленская; Челюскина.</p>	<p>Участковый врач-педиатр Домашева В.А.</p> <p>Участковая медицинская сестра Мамина В.В.</p>
<p>Участок №12</p>	<p>Безымянная; Шахта 18 Нарядная; Баранаевская; 3 м-р Общежитие 1(16); Ведомственная; 3 м-р Общежитие 2(16 «А»); Волочаевская; 3 м-р Общежитие 3; Грибоедова; 3 м-р дом 6 (9-ти эт.); Ермакова; 3 м-р дом 12 (5-ти эт.); Зональная; Солдатская; Казарма 10; Пограничная;</p>	<p>Участковый врач-педиатр Федорова Л.А.</p> <p>Участковая медицинская сестра Овчинникова Л.В.</p>

	<p>Курский; Телеграфная; Людная; Пожарная часть; Морской 1-45, 2-34; Некрасова; Пожарное депо (подстанция); Никитина; Открытая; Березовая; Павлова; Каштановая; Полярная; II - Украинский; Малиновая (Перекопская); Украинский; Пирогова; 1-е Тагро; Тереконная; Тбилисская; Старокирпичная; Чаплыгина; П/Я 398/9.</p>	
Участок №13	<p>Амурская; Рождественский; Ангарский; Стадионная; Белгородская; Седова-Хомякова; Базовый; Братский - В.-Сибирская; Железняк; Стеклова; Иртышский; Серафимовича 1-15; 2-48; Ионова 205-213; Сев.- Красина 1-17а; Каспийская; Комправды; 5-е Тагро; Красина 2-22, 1-15; Темерницкая 9-21-25; Лесозащитная; Ленина 177-183, 206,216; Ульянова; Минина 2-56; Фабричная; Мировая Коммуна 1-21, 2-56; М.П.Привокзальная 5, 6, 7; Охотский; Центральная; Путиловский; 8-е ВГСО; Покровского; Пролетарская 195-203, 220-230; Рабоче-Крестьянская 137-163, 154-174 Донской 2-80,1-75 Кирова 9а,б, 2- 90, 1-83 Ионова 193-201</p>	<p>Участковая медицинская сестра Чепурнова З.Г.</p>
Участок №14	<p>Атютинский; Болотникова; Бугроватый;</p>	<p>Участковая</p>

	<p>Весёлый 48-70, 57-93; Волжский; 4-й Водоподъём; Демьяновский с 37-59, 32-62; Иванова 15-53, 54-108; Каменная; Карамзина; Карьерная; Крутая; Ленина 275-315, 312-342; Литвинова; Мишина; I Наседкина; II Наседкина; Новочеркасский 2-114, 43-81; Орловский 1-17; 2-8; Подгорная; Плеханова; Путепроводная; Рабоче-Крестьянская 225-237; 274-298; Разина 15-17-19; 59-71; 44 «А»-82; Селянская за Ж.Д. 36-58, 43-59; Советская за Ж.Д 311-357, 294-333; Сквозной 50-78, 63-75; Шевченко за Ж.Д 225-245, 202-228; Шахта-221; Шевченко; Щетинина.</p>	<p>медицинская сестра Ткаченко С.Г.</p>
<p>Участок №15</p>	<p>Автомобильный; Албанский; Амбулаторный; Арктический; Больничный; В.Василевский; Виноградный; Войкова; Володарского 1-59,2-72; Газетный; Даниловского; Дарьянский; Дегтярева; Дорожный; Енисейский 1-1 «Г», Четн. До 226; Закрытый; Ионова 2-182 «А»; Киквидзе; Клубная; Комсомольский; Красной Армии 12-74, 13-65; Краснознаменная; Озерная; Орлова 2-40, 1-37; Пар. Коммуны 25-49, 14-28; Поб. Революции 1-17, 2-56; Продольный; Пришахтный; Прокатная; Северная; Текучева; Толстого; Твардовского; Федосеева;</p>	<p>Участковый врач-педиатр Сулейманян А.Г.</p> <p>Участковая медицинская сестра Тихонова С.В.</p>

<p>Фрунзе 5-29, 12-68; Чухновская; Школьная; 50 Лет ВЛКСМ; Артельный; Володарского 64-74; Вольный; Горковенко; Гражданский; Демехина; Димитрова; Енисейский 17-19-21; Железняк 1-7,2-6; Звездная; Ионова 186; Кадровая; Камская; Камчатский 111-116; Камышевская; Каховская; Ключевая; К.Либкнехта; Карла Маркса 1-33,2-40; Крайная; Ковалерийская; Коновалова; Кольцевая; Красной Армии 2-10,1 «А»; Кр.Корняк; Куйбышева 103-126; Курчатова 141-152 Мастеровой; М.Горького; Минский 75,74; Минина –Нечет; Мурманская; Орлова 42;39 Пар. Коммуны 2-12; Промышленная 1-; Семенова; Смирнова; Спартаковский; Спортивный; Совхозный 1-17,2-14 Смидовича 1-65,2-64; 40 лет октября 1-29, Темерницкого чет. ; Терновая; Торговая; Уральская; Федорова; Федюнина Фрунзе 2-10,1 «А»; Шишкина 107-183 «А»; Энгельса; Юный Спартак -52.</p>	
---	--

В Поликлиническом отделении (для детей) ГБУ РО «ДГБ» в г.Шахты ведут прием врачи-специалисты дете прикрепленного населения к поликлиническому отделению (для детей) ГБУ РО «ДГБ» в г.Шахты

врач детский невролог, врач-офтальмолог, врач детский хирург, врач детский ортопед-травматолог, врач детский гинеколог, врач детский уролог-андролог, врач-оториноларинголог, врач-гастроэнтеролог, врач детский эндокринолог.

Сроки ожидания приема врачей-специалистов в Поликлиническом отделении (для детей) ГБУ РО «ДГБ» в г.Шахты: прием пациента в соответствии с указанным по записи временем, но не менее 7-ми суток.

Направление на плановую госпитализацию пациентов, нуждающихся в стационарном лечении, осуществляется после предварительного обследования пациентов в установленном порядке.

Информацию о времени приема врачей всех специальностей, о правилах вызова врача на дом, о порядке предварительной записи на прием к врачам, о времени и месте приема населения главным врачом и его заместителями, пациент может получить на официальном сайте ГБУ РО «ДГБ» в г.Шахты и информационных стендах.

Врачи-педиатры и врачи-специалисты Поликлинического отделения (для детей) ГБУ РО «ДГБ» в г.Шахты могут прервать прием больных для осмотра и оказания неотложной помощи больному в поликлинике и стационарах ГБУ РО «ДГБ» в г.Шахты

Профилактический осмотр несовершеннолетних

Диспансеризация — это профилактический медицинский осмотр. Он необходим для раннего выявления заболеваний и факторов их развития. Диспансеризация предусматривает осмотр у врачей-специалистов и ряд анализов и обследований. Она проводится в поликлинике по месту прикрепления ребенка.

Чтобы пройти диспансеризацию, у ребенка должны быть:

- Полис обязательного медицинского страхования (ОМС).
- Прикрепление к поликлинике к Поликлиническому отделению (для детей) ГБУ РО «ДГБ» в г.Шахты.

Профилактические осмотры ребенок может пройти в поликлинике по месту жительства, а также в образовательном учреждении. Объем исследований и консультаций, а также порядок прохождения профилактических осмотров изложен в Приказе Министерства здравоохранения РФ от 10 августа 2017 г. N 514н "О Порядке проведения профилактических медицинских осмотров несовершеннолетних"

Профилактические осмотры проводятся ежегодно. Если ребенок посещает образовательное учреждение, профилактические осмотры проводятся организованно непосредственно в образовательном учреждении выездными бригадами врачей-специалистов. Если ребенок не посещает образовательное учреждение, то участковая медицинская сестра приглашает для прохождения профилактического осмотра в поликлинику, выдавая маршрутный лист.

Для удобства прохождения диспансеризации и профилактических медицинских осмотров при самостоятельном обращении в поликлинику разработан план маршрутизации по проведению профилактического медицинского осмотра детского населения в ГБУ РО «ДГБ» в г.Шахты.

Графики проведения профилактических осмотров организованного детского населения, прикрепленного к ГБУ РО «ДГБ» в г.Шахты ежегодно утверждается приказом Главного врача.

ПЕРЕЧЕНЬ ИССЛЕДОВАНИЙ ПРИ ПРОВЕДЕНИИ ПРОФИЛАКТИЧЕСКИХ МЕДИЦИНСКИХ ОСМОТРОВ НЕСОВЕРШЕННОЛЕТНИХ

N п/п	Возрастные периоды, в которые проводятся профилактические медицинские осмотры	Осмотры врачами-специалистами	Лабораторные, функциональные и иные исследования
-------	---	-------------------------------	--

	несовершеннолетних		
1.	Новорожденный	Педиатр	Неонатальный скрининг на врожденный гипотиреоз, фенилкетонурию, адреногенитальный синдром, муковисцидоз и галактоземию (в случае отсутствия сведений о его проведении) Аудиологический скрининг (в случае отсутствия сведений о его проведении)
2.	1 месяц	Педиатр Невролог Детский хирург Офтальмолог Детский стоматолог	Ультразвуковое исследование органов брюшной полости (комплексное) Ультразвуковое исследование почек Ультразвуковое исследование тазобедренных суставов Эхокардиография Нейросонография Аудиологический скрининг (в случае отсутствия сведений о его проведении)
3.	2 месяца	Педиатр	Общий анализ крови Общий анализ мочи Аудиологический скрининг (в случае отсутствия сведений о его проведении)
4.	3 месяца	Педиатр Травматолог-ортопед	Аудиологический скрининг (в случае отсутствия сведений о его проведении)
5.	4 месяца	Педиатр	
6.	5 месяцев	Педиатр	
7.	6 месяцев	Педиатр	
8.	7 месяцев	Педиатр	
9.	8 месяцев	Педиатр	
10.	9 месяцев	Педиатр	
11.	10 месяцев	Педиатр	
12.	11 месяцев	Педиатр	
13.	12 месяцев	Педиатр Невролог Детский хирург	Общий анализ крови Общий анализ мочи

		Оториноларинголог Травматолог-ортопед Офтальмолог	Электрокардиография
14.	1 год 3 месяца	Педиатр	
15.	1 год 6 месяцев	Педиатр	
16.	2 года	Педиатр Детский стоматолог Психиатр детский	Скрининг на выявление группы риска возникновения или наличия нарушений психического развития
17.	3 года	Педиатр Невролог Детский хирург Детский стоматолог Офтальмолог Оториноларинголог Акушер-гинеколог (в отношении девочек) Детский уролог-андролог (в отношении мальчиков)	Общий анализ крови Общий анализ мочи
18.	4 года	Педиатр Детский стоматолог	
19.	5 лет	Педиатр Детский стоматолог	
20.	6 лет	Педиатр Невролог Детский хирург Детский стоматолог Травматолог-ортопед Офтальмолог Оториноларинголог Психиатр детский Акушер-гинеколог (в отношении девочек) Детский уролог-андролог (в отношении мальчиков) Детский эндокринолог	Общий анализ крови Общий анализ мочи Ультразвуковое исследование органов брюшной полости (комплексное) Ультразвуковое исследование почек Эхокардиография Электрокардиография
21.	7 лет	Педиатр Невролог Детский стоматолог Офтальмолог Оториноларинголог	Общий анализ крови Общий анализ мочи

22.	8 лет	Педиатр Детский стоматолог	
23.	9 лет	Педиатр Детский стоматолог	
24.	10 лет	Педиатр Невролог Детский стоматолог Детский эндокринолог Травматолог-ортопед Офтальмолог	Общий анализ крови Общий анализ мочи
25.	11 лет	Педиатр Детский стоматолог	
26.	12 лет	Педиатр Детский стоматолог	
27.	13 лет	Педиатр Детский стоматолог Офтальмолог	
28.	14 лет	Педиатр Детский стоматолог Детский уролог- андролог (в отношении мальчиков) Акушер-гинеколог (в отношении девочек) Психиатр подростковый	
29.	15 лет	Педиатр Детский хирург Детский стоматолог Детский уролог- андролог (в отношении мальчиков) Детский эндокринолог Невролог Травматолог-ортопед Офтальмолог Оториноларинголог Акушер-гинеколог (в отношении девочек) Психиатр подростковый	Общий анализ крови Общий анализ мочи Ультразвуковое исследование органов брюшной полости (комплексное) Ультразвуковое исследование почек Электрокардиография
30.	16 лет	Педиатр Детский хирург Детский стоматолог Детский уролог-	Общий анализ крови Общий анализ мочи

		<p>андролог (в отношении мальчиков) Детский эндокринолог Невролог Травматолог-ортопед Офтальмолог Оториноларинголог Акушер-гинеколог (в отношении девочек) Психиатр подростковый</p>	
31.	17 лет	<p>Педиатр Детский хирург Детский стоматолог Детский уролог-андролог (в отношении мальчиков) Детский эндокринолог Невролог Травматолог-ортопед Офтальмолог Оториноларинголог Акушер-гинеколог (в отношении девочек) Психиатр подростковый</p>	<p>Общий анализ крови Общий анализ мочи Электрокардиография</p>